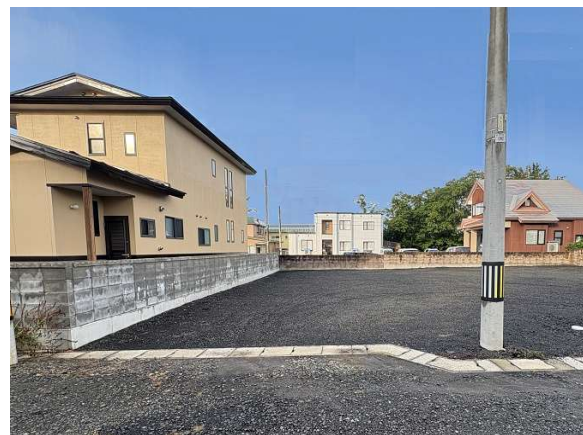


各種施設が徒歩圏内♪建築条件なし分譲地

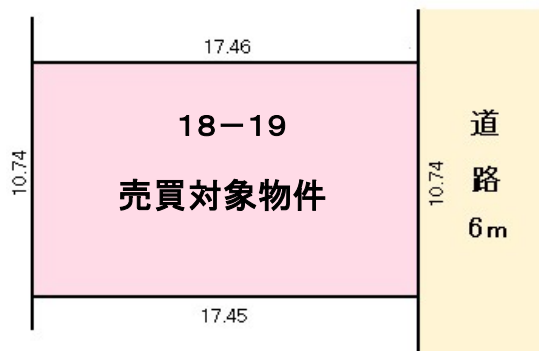


GoogleMap

現地案内図



測量図の写し



各種施設まで

- ローソン大館東台店 560m(徒歩7分)
- いとく大館東店 630m(徒歩8分)
- サンドラッグ大館東台店 630m(徒歩8分)
- 東の湯 590m(徒歩8分)
- ひがしだい歯科 670m(徒歩9分)
- さくらば医院 780m(徒歩10分)
- 東台郵便局 860m(徒歩11分)
- コメリパワー 830m(徒歩11分)
- 大館鳳鳴高校 860m(徒歩11分)

広告有効期限:2026年3月31日

◎図面と現況が異なる場合は現況優先といたします。
※建蔽率・容積率は道路条件等により指定と異なる場合があります。

種 別	売 地
価 格	330 万円 (58,200円/坪)
所 在	大館市東台3丁目
地 目	宅地
地 積	187.52㎡ (56.72坪)
接 面 道 路	位置指定道路(東側幅員6m)
上 水 道	敷地内引込済(口径20mm)
下 水 道	敷地内引込済(負担金なし)
都 市 計 画	非線引き都市計画区域
用 途 地 域	第一種中高層住居専用地域
指 定 建 蔽 率	60%
指 定 容 積 率	200%
防 火 地 域	—
その他規制等	—
最寄りバス停	いとく東店前バス停まで徒歩9分
学 区	城南小学校・第一中学校
備 考	本物件は、弊社が売主につき仲介料はかかりません。
引渡可能時期	即
取 引 態 様	売主



秋田県知事(8)第1482号
(公社)秋田県宅地建物取引業協会会員



〒017-0883 秋田県大館市字古川町38-8
【TEL】0186-43-2244 【FAX】0186-43-5296
【WEB】https://www.fudousan-daiichi.com/