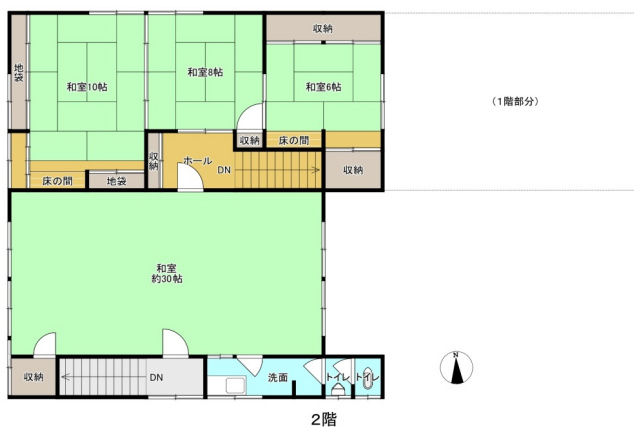




御成町商店街の店舗兼住宅



種 別	店舗兼住宅
価 格	600万円
所 在	大館市御成町2丁目

敷地面積	登記簿 241.06 m ² (72.92 坪)
建物面積	現 況 293.75 m ² (88.85 坪)
建物構造	木造亜鉛メッキ鋼板ぶき2階建
建 築 年	昭和44年（増築あり）
道 路	県道（舗装、幅員22m）
上下水道	地下水利用（上水道引込可） 汲み取り（下水道引込可）
学 区	有浦小学校・東中学校
交 通	御成町二丁目バス停まで 徒歩2分
都市計画	商業地域（建蔽率80%・容積率400%） 準防火地域
そ の 他	※本物件は現況有姿売買となり、売主 の契約不適合責任は免責とします。 ※附属建物あり（木造平家建・浴室）
引渡時期	相談
仲 介 料	293,700円（税込）

※図面と現況が異なる場合は現況優先とします。

有効期限：2026年3月31日



秋田県知事免許（8）第1482号
（公社）秋田県宅地建物取引業協会会員

不動産のトータルプランナー
有限会社 **ダイイチ**

〒017-0883 秋田県大館市字古川町38-8
TEL 0186-43-2244 FAX 0186-43
<https://www.fudousan-daiichi.com/>

■取引態様
媒介

